

FICHE PRODUIT TRAPFEU30HA

Trappe coupe-feu 30 min en applique pour plafond

DESCRIPTION

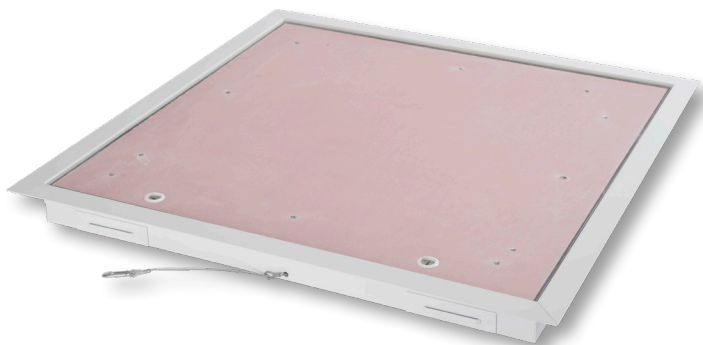
La trappe de visite est constituée de :

- un cadre en acier galvanisé 15/10^e prépeint blanc
- un ouvrant rabattable et démontable en plaque de plâtre coupe feu
- une fermeture par batteuse à vis affleurante
- un câble de sécurité de retenue d'ouvrant.

APPLICATION ET SOLUTIONS

Permet l'accès aux divers réseaux en plafond pour construction sèche en plaque de plâtre NF ou béton à haute protection au feu.

Classement EI30 : n° PV EFR-17-003494



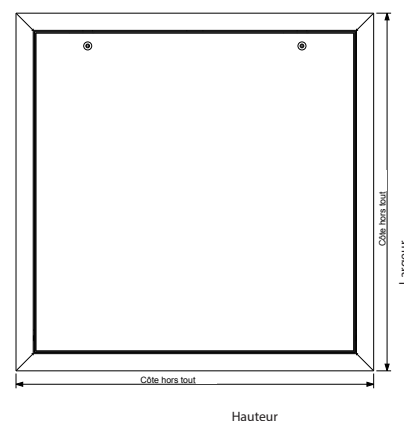
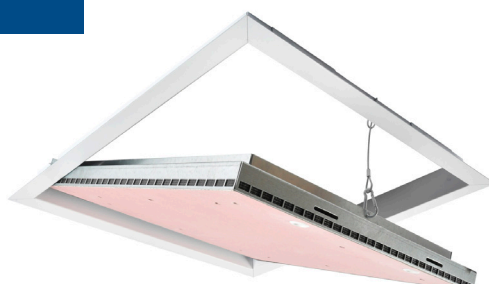
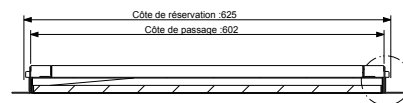
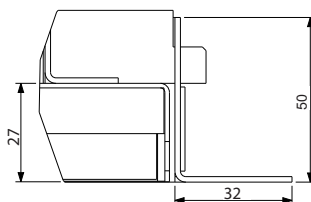
CARACTÉRISTIQUES TECHNIQUES

Désignation	Dimensions en mm						Poids (kg)	Code EAN	
	Cote passage		Cote réservation		Cote hors-tout	Hauteur			
Référence									
TRAPFEU30HA03000300	300	300	325	325	366	366	47	7,2	3601590008277
TRAPFEU30HA04000400	400	400	425	425	466	466	47	9,6	3601590008284
TRAPFEU30HA05000500	500	500	525	525	566	566	47	12	3601590004446
TRAPFEU30HA06000600	600	600	625	625	666	666	47	14,4	3601590004453
TRAPFEU30HA07000700*	700	700	725	725	766	766	47	16,8	3601590008291
TRAPFEU30HA... (Hauteur x Largeur)	Dimensions comprises entre 300 et 700 mm (2 semaines de délai à réception de commande)								

* uniquement sur plafond en plaque de plâtre
Hauteur = côté paumelle / Largeur = côté perpendiculaire

AVANTAGES PRODUITS

- Câble de retenue de l'ouvrant
- Dormant prépeint blanc
- Fermeture intégrée
- S'adapte à toutes les épaisseurs de plaques
- Disponible hors standard
- Instruction de montage



MISE EN ŒUVRE

Matériels et points singuliers :

- ▶ **Mètre ruban et crayon** : vérification ou mesure et traçage suivant les cotes de réservation.
- ▶ **Niveau et équerre** : vérification de l'alignement et de l'équerrage.
- ▶ **Scie à guichet** : découpe du support.
- ▶ **Rabot** : ajustage de la réservation si nécessaire.
- ▶ **Tournevis** : ouverture et fermeture de l'ouvrant.
- ▶ **Visseuse et serre-joint** : fixation des chevêtres et du dormant de la trappe.
- ▶ **Raccord T** : pièce de raccordement de deux fourrures perpendiculaires (Référence PAI : RACCORD T).

