

## FICHE PRODUIT TRAPBOISE

Trappe bois prépeinte étanche à l'air et isolée à serrure tous supports



### DESCRIPTION

La trappe de visite est constituée de :

- un cadre sapin prépeint coupe en onglet muni d'un joint creux en EPDM
- un ouvrant en MDF 16 mm hydrofuge, rabattable et démontable
- une batteuse pour une ouverture vers le bas
- un isolant en PSE feuilluré en 120 mm
- une réhausse en Akylux de 496 mm.

### APPLICATION ET SOLUTIONS

Permet l'accès aux divers réseaux en plafond pour construction sèche en plaque de plâtre, mur plein, béton et ossature bois.

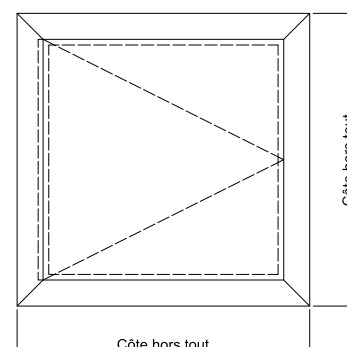
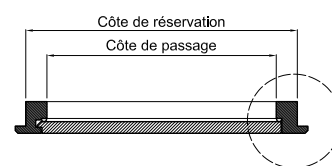
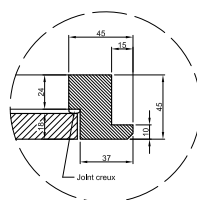
**Étanche à l'air suivant rapports d'essais en pose horizontale FCBA 404-13-1 6-1203-1.**

### CARACTÉRISTIQUES TECHNIQUES

Désignation	Dimensions en mm							Code EAN	
	Cote passage		Cote réservation		Cote hors-tout		Hauteur		Poids (kg)
Référence									
TRAPBOISE-500x500	490	490	550	550	580	580	46	4,18	3601590002084
TRAPBOISE-500x600	490	590	550	650	580	680	46	4,50	3601590002282
TRAPBOISE-600x600	590	590	650	650	680	680	46	6,90	3601590002275

### ▲ AVANTAGES PRODUITS

- Pose simple et rapide
- Prépeint
- Étanche à l'air et à la poussière
- Isolation  $R=3,15 \text{ m}^2 \text{ K/W}$
- Réhausse 496 mm
- Système de fermeture rapide
- Instruction de montage



## MISE EN ŒUVRE

Matériels et points singuliers :

- ▶ **Mètre ruban et crayon** : vérification ou mesure et traçage suivant cotes de réservation.
- ▶ **Scie à guichet** : découpe du support.
- ▶ **Niveau et équerre** : vérification de l'alignement et de l'équerrage.
- ▶ **Visseuse** : pré perçage et fixation par vis sur le support à travers le dormant.
- ▶ **Agrafeuse** : agrafage de la réhausse.
- ▶ **Serre-joint** : serrage des fourrures ou montants sur la plaque de plâtre pour fixation par vis.
- ▶ **Pistolet et joint mastic** : calfeutrement du cadre par joint mastic.

