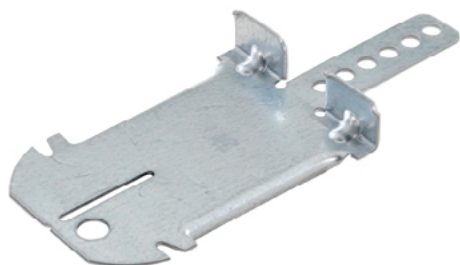


## FICHE PRODUIT ACSPHARN

### SUSPENTE POUR HOURDIS BOIS INCURVÉ



#### DESCRIPTION

Suspente en acier galvanisé d'épaisseur 1 mm, rallongeable avec une suspente standard.

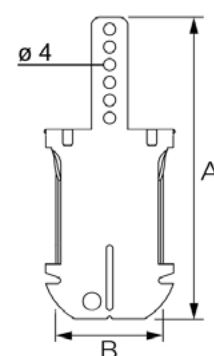
#### APPLICATIONS ET SOLUTIONS

Suspension pour hourdis incurvé allégé en OSB, adaptée à tous types de fourrures, rallongeable avec les suspentes traditionnelles PAI pour la réalisation de plafond en plaque de plâtre.

#### CARACTÉRISTIQUES TECHNIQUES

Référence	Dimensions (mm)			Unité de vente			Palette	Code EAN
	A	B	Charge maxi daN	Condit.	Pièces/Condit.	Poids (kg) du condit.	Condit/palette	
ACSPHARN	102	34	36	Boîte	50	1.74	100	3601590001650

Consommation : 1,8 à 2,7 suspentes/m<sup>2</sup> selon type de pose ou charge.



#### MISE EN ŒUVRE



**1.** Positionner la suspente PHAR sur le talon de la poutrelle en pliant la languette en sous-face de l'entrevous.



**2.** Fixer la suspente PHAR à l'entrevous à l'aide de 2 vis, en veillant à ce que les 2 ailes de maintien soient en appui sur le talon de la poutrelle.



**3.** Si la hauteur de la suspente PHAR ne suffit pas, visser une suspente courte ou longue à l'aide d'une vis TRPF après réglage de la hauteur du plénum.

#### AVANTAGES PRODUITS

- Support de fixation pour suspente traditionnelle
- Adaptée aux planchers légers
- Grande plage de réglage de hauteur de plénum grâce à son guidage télescopique avec une suspente courte ou longue
- Système adapté aux fourrures 18-45 et 17-47 NF
- Vissage simplifié de la TRPF grâce à la lumière de guidage