

FICHE PRODUIT ACSPH50

SUSPENTE POUR HOURDIS BÉTON H50



DESCRIPTION

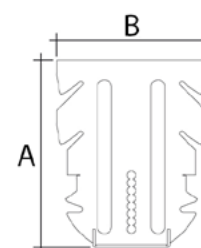
Suspente de 61 mm en acier ressort phosphaté d'épaisseur 0,72mm, présentant un rebord de frappe pour faciliter son installation.

APPLICATIONS ET SOLUTIONS

Suspension pour hourdis béton, adapté à tous types de fourrures. Rallongeable avec les suspentes courtes ou longues pour la réalisation de plafond en plaque de plâtre.

CARACTÉRISTIQUES TECHNIQUES

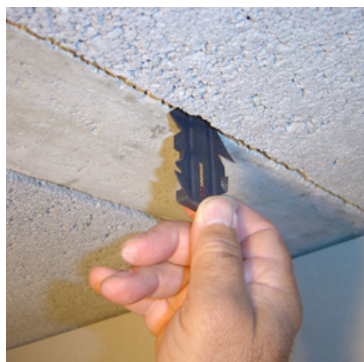
Référence	Dimensions (mm)			Unité de vente			Palette Condit/ palette	Code EAN
	A	B	Charge maxi daN	Condit.	Pièces/ Condit.	Poids (kg) du condit		
ACSPH50	61	48,5	52	Boîte	100	1,50	100	3601590001605



MISE EN ŒUVRE



1. Positionner la suspente entre la poutrelle et le hourdis béton, griffes côté hourdis. Enfoncer la suspente dans l'interstice à l'aide d'un outil de frappe.



2. Selon la hauteur du plénum, visser une suspente à l'aide de 2 vis TRPF.



3. Clipser les fourrures SPP sur les suspentes PAI en engageant une aile dans la fente horizontale puis faire pivoter jusqu'au CLIC.

AVANTAGES PRODUITS

- Guide de réglage pour la fixation d'une suspente
- Clipsage d'une fourrure sans ajout de suspente