

## FICHE PRODUIT RACCORDS

### RACCORD FOURRURE 17-47



#### DESCRIPTION

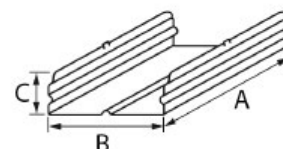
Pièce en acier galvanisé AZ100 ou Z275 d'épaisseur 0,50 mm en forme de U, pour milieu humide, tenue 200h brouillard salin.

#### APPLICATIONS ET SOLUTIONS

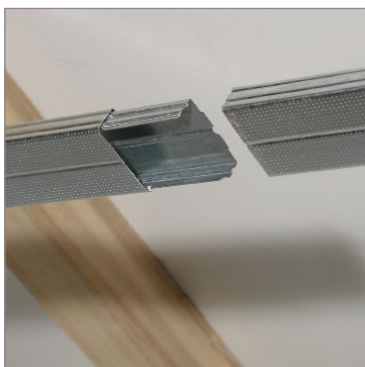
Raccordement pour assurer la continuité et la liaison des fourrures de type 17-47 (standard ou milieu humide), pour une parfaite planéité des plafonds en plaque de plâtre.

#### CARACTÉRISTIQUES TECHNIQUES

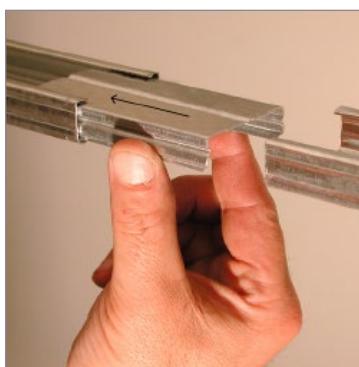
Référence	Dimensions (mm)			Unité de vente			Palette	Code EAN
	A	B	C	Condit.	Pièces/ Condit.	Poids (kg) du condit.	Condit/ palette	
RACCORDFEU	88	53	15	Boîte	50	1,43	100	3601590000035



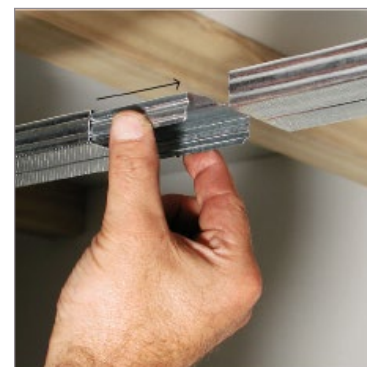
#### MISE EN OEUVRE



1. Disposer le raccord dans le sens inverse de l'ouverture des fourrures.



2. Enclencher le raccord dans la fourrure jusqu'au blocage de l'ergot.



3. Une fois vos fourrures alignées, faites glisser votre raccord pour joindre les fourrures entre elles.

#### AVANTAGES PRODUITS

- L'ergot de blocage délimite le raccordement maximum
- Résistance au milieu humide 200h brouillard salin