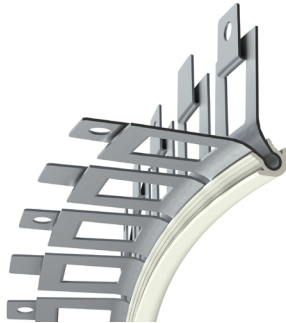


## FICHE PRODUIT CLC15X

### PROFIL D'ANGLE CINTRABLE PERFORÉ ENDUIT DE 15MM AVEC JONC







#### DESCRIPTION

Profil pour enduit extérieur gratté ou taloché avec jonc PVC de couleur blanc, ton pierre, noir ou gris, en acier galvanisé, perforation à oeillet carré, pour protéger et réaliser des angles cintrés.

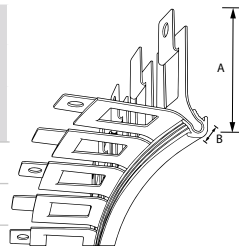
#### APPLICATIONS ET SOLUTIONS

Profilé d'angle de finition extérieur pour enduit de façade pour la réalisation des angles cintrés sortants de maçonnerie pour enduit de 15 mm.

#### CARACTÉRISTIQUES TECHNIQUES

Référence	Produit			Unité de vente (UV)			Palette	Code EAN	
	Épaisseur enduit (mm)	Dimensions (mm)		Barres/ paquet	Long/ paquet (m)	Poids/ paquet (kg)	Nb de paquets		
		Long. (mm)	A	B					
 <b>CLC15B-3000 *</b>	15	3000	49	9	10	30,00	8,40	60	3602440008
 <b>CLC15P-3000 *</b>	15	3000	49	9	10	30,00	8,40	60	3602440008423
 <b>CLC15N-3000 *</b>	15	3000	49	9	10	30,00	8,40	60	/
 <b>CLC15G-3000 *</b>	15	3000	49	9	10	30,00	8,40	60	/

\* Produit non stocké, disponible sur commande avec une quantité minimum de 300 barres. Délai de 4 semaines



#### AVANTAGES PRODUITS

- Disponible en blanc, ton pierre, noir ou gris
- S'adapte à plusieurs épaisseurs d'enduits
- Permet une finition grattée ou talochée