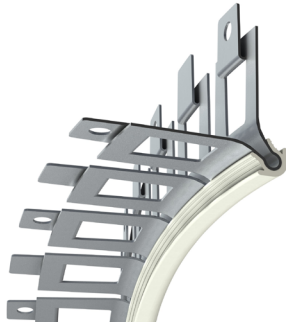


FICHE PRODUIT CLC15X

PROFIL D'ANGLE CINTRABLE PERFORÉ ENDUIT DE 15MM AVEC JONC







DESCRIPTION

Profil pour enduit extérieur gratté ou taloché avec jonc PVC de couleur blanc, ton pierre, noir ou gris, en acier galvanisé, perforation à oeillet carré, pour protéger et réaliser des angles cintrés.

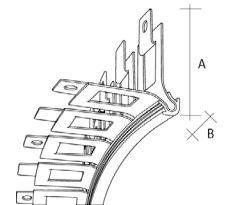
APPLICATIONS ET SOLUTIONS

Profilé d'angle de finition extérieur pour enduit de façade pour la réalisation des angles cintrés sortants de maçonnerie pour enduit de 15 mm.

CARACTÉRISTIQUES TECHNIQUES

Produit					Unité de vente (UV)			Palette	Code EAN
Référence	Epaisseur enduit (mm)	Dimensions (mm)			Barres/paquet	Long/paquet (m)	Poids/paquet (kg)	Nb de paquets	
		Long. (mm)	A	B					
 CLC15B-3000 *	15	3000	49	9	10	30,00	8,40	60	3602440008
 CLC15P-3000 *	15	3000	49	9	10	30,00	8,40	60	3602440008423
 CLC15N-3000 *	15	3000	49	9	10	30,00	8,40	60	/
 CLC15G-3000 *	15	3000	49	9	10	30,00	8,40	60	/

* Produit non stocké, disponible sur commande avec une quantité minimum de 300 barres. Délai de 4 semaines



AVANTAGES PRODUITS

- Disponible en blanc, ton pierre, noir ou gris
- S'adapte à plusieurs épaisseurs d'enduits
- Permet une finition grattée ou talochée