

## FICHE PRODUIT CAVALIERFD

### CAVALIER FOURRURES DOUBLES CROISÉES



#### DESCRIPTION

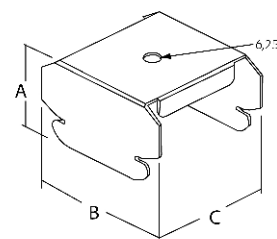
Cavalier de suspension en acier galvanisé d'épaisseur 75/100<sup>ème</sup> pour fourrures 17-47 ou 18-45.

#### APPLICATIONS ET SOLUTIONS

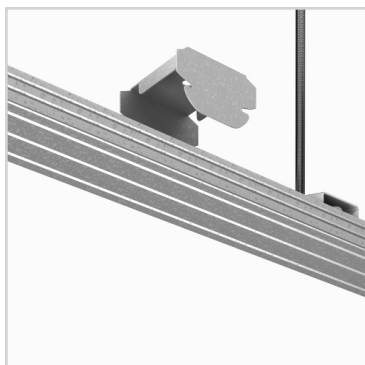
Cavalier d'assemblage de deux fourrures à la perpendiculaire pour la réalisation d'ossatures pour plafond en plaque de plâtre standard ou décoratif.

#### CARACTÉRISTIQUES TECHNIQUES

Référence	Dimensions (mm)				Unité de vente			Palette	Code EAN
	A	B	C	Charge maxi (daN)	Condit.	Pièces/Condit.	Poids (kg) du condit.	Condit/palette	
CAVALIERFD	31,5	55	49	53	Boîte	100	3,30	100	3601590008567



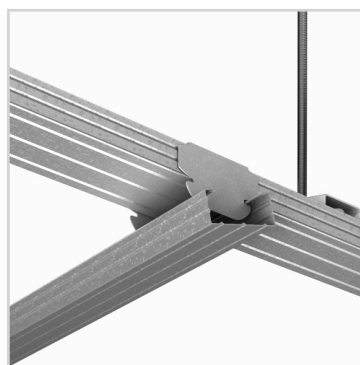
#### MISE EN ŒUVRE



##### 1. Fixation de l'ossature primaire

Emboîter le CAVALIERFD sur la fourrure « primaire » en gardant un entraxe de 32 cm\* ou 50 cm pour respectivement les plafonds décoratifs ou standards.

\*Selon la plaque se référer aux prescriptions du fabricant.



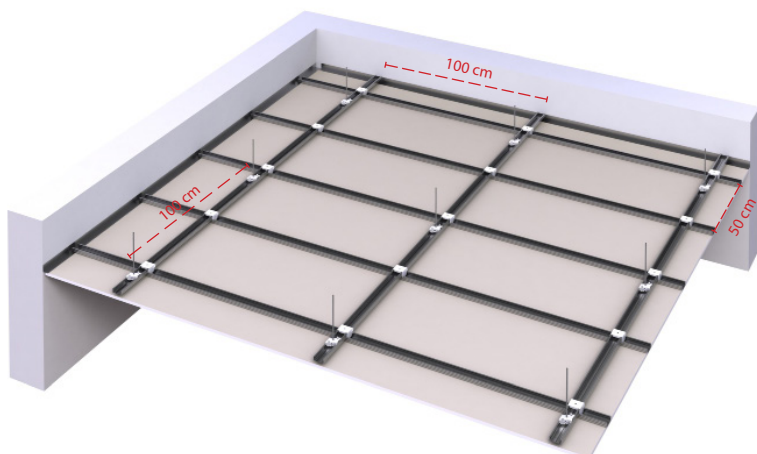
##### 2. Fixation de l'ossature secondaire

Perpendiculairement à la fourrure « primaire », clipser la fourrure « secondaire » au-dessous.

#### AVANTAGES PRODUIT

- Pour plafond BA13 standard
  - 42% d'attaches hautes en moins
  - Rapidité de pose
  - Système économique
- Pour plafond décoratif
  - S'adapte à tous types de plaques décoratives

## MISE EN ŒUVRE PLAFOND STANDARD

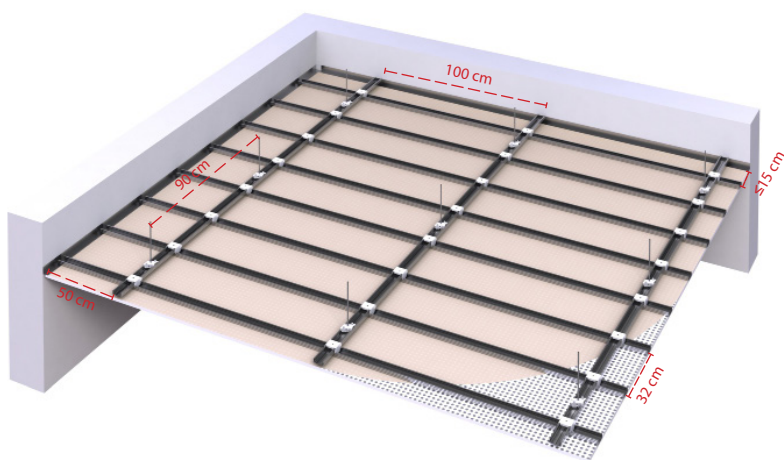


*Exemple :*  
Montage d'un plafond standard pour un poids propre de la plaque et de l'isolant de 13 kg/m<sup>2</sup> d'isolant et 10 daN/m<sup>2</sup> de surcharge liée aux vents.  
Autres montages se référer aux règles du DTU 25.41.

Fixation de l'ossature primaire

- Poser les suspentes tous les 100 cm en gardant un entraxe de 100 cm entre les lignes de fourrures «primaires»\*.
- Fixer les fourrures «primaires» aux suspentes.

## MISE EN ŒUVRE PLAFOND DÉCORATIF



*Exemple :*  
Montage d'un plafond décoratif sans bande de finition pour un poids propre de la plaque de 8,5 kg/m<sup>2</sup>, 6 kg/m<sup>2</sup> d'isolant et 10 daN/m<sup>2</sup> de surcharge liée aux vents.

Fixation de l'ossature primaire :

- Poser les suspentes tous les 90cm en gardant un entraxe de 100 cm entre les lignes de fourrures «primaires»\*.
- Fixer les fourrures «primaires» aux suspentes.