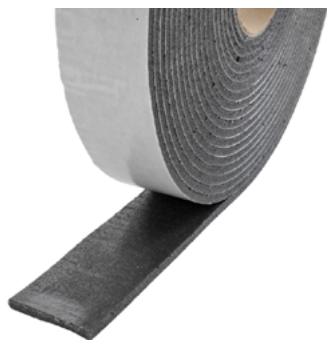


FICHE PRODUIT RESIRAIL45

BANDE RÉSILIENTE 45 MM



DESCRIPTION

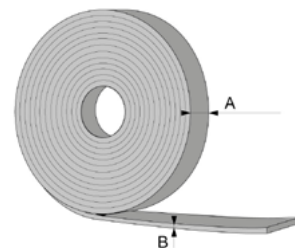
Rouleau de mousse polyéthylène (PE) réticulée à cellules fermées, adhésive une face, de densité 25kg/m³ et d'épaisseur 5 mm et de 45 mm de large pour lisse clip.

APPLICATIONS ET SOLUTIONS

Joint d'étanchéité à l'air pour les performances thermiques et acoustiques des systèmes en plaques de plâtre. Il s'utilise également pour le calfeutrement entre le mur et les huisseries métalliques ou PVC.

CARACTÉRISTIQUES TECHNIQUES

Référence	Dimensions (mm)			Unité de vente			Palette	Code EAN
	Longueur (m)	A	B	Condit.	Pièces/Condit.	Poids (kg) du condit.	Condit/palette	
RESIRAIL45	10	45	5	Boîte	10	1,80	24	3601590001711



AVANTAGES PRODUITS

- Performance d'étanchéité à l'air et à l'eau
- Amélioration des performances thermo acoustiques