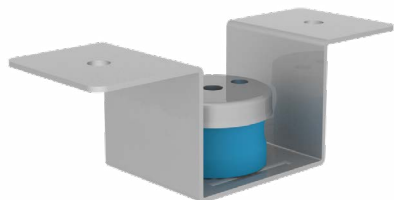


FICHE PRODUIT OMEGADB30

ATTACHE ACOUSTIQUE FILETAGE 6 MM - CHARGE 30KG

DESCRIPTION

Attache en acier zingué bichromaté d'épaisseur 1,25 mm adaptée au milieu humide. Pièce en forme d'OMEGA composé d'un élément antivibratoire en Viscoren et de 2 trous de diamètre 6,5 mm.

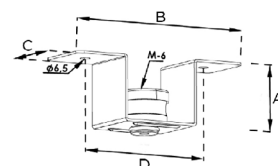


APPLICATIONS ET SOLUTIONS

Attache de fixation sur charpente bois ou plancher béton à accompagner d'une tige filetée de 6 mm, pour la réalisation de plafond en plaque de plâtre.

CARACTÉRISTIQUES TECHNIQUES

Référence	Dimensions (mm)						Unité de vente			Palette	Code EAN
	A	B	C	D	Charge permanente (kg)	Fréquence (Hz)	Condit.	Pièces/Condit.	Poids (kg) du condit.	Condit/palette	
OMEGADB30	43	121	43	87	8 à 30	9 à 10	Boîte	25	3,00	100	3601590003241



MISE EN ŒUVRE



1. Fixez l'OMEGA à la structure à l'aide de 2 vis adaptées.



2. Insérez la tige filetée puis régler sa hauteur avec la coupelle. Terminez en plaçant un écrou sur la tige.

AVANTAGES PRODUITS

- Efficace en moyenne et haute fréquence
- Spéciale milieu humide
- Coupelle de réglage

CARACTÉRISTIQUES DE L'ÉLASTOMÈRE

Matériel : Viscoren.

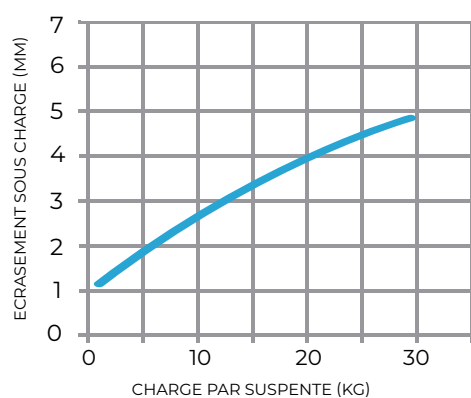
Dureté (ISO 7619 - 1:1) : 28 ± 5

Densité (grs/cm³)(ISO 2781:88) : 0,888

COMPORTEMENT DYNAMIQUE DE LA PIÈCE



CALCUL DE DÉFORMATION



FRÉQUENCE DE RÉSONANCE

