

FICHE PRODUIT OMNIFIX

FIXATION HAUTE ET BASSE PROFIL LONGUE PORTÉE OMNIFIX



DESCRIPTION

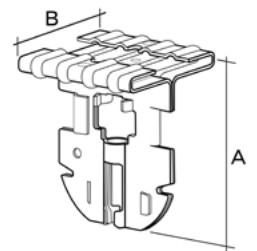
Pièce en acier galvanisé d'épaisseur 10/10e en deux éléments venant former un T de largeur 41mm, avec une empreinte pour insérer une fourrure, un porteur, ou une tige filetée.

APPLICATIONS ET SOLUTIONS

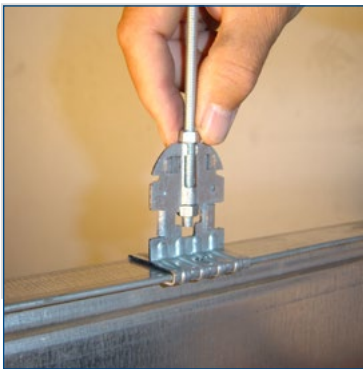
- Pour plafonds suspendus longue portée en plaque de plâtre ou plafond apparent.
- Pour la rénovation de plafonds
- Pour l'isolation acoustique de plafonds
- Pose selon DTU 25.41 ou DTU 58.

CARACTÉRISTIQUES TECHNIQUES

Référence	Dimensions (mm)				Unité de vente (UV)			PaLETTE	Code EAN
	A	B	Utilisation	Charge maxi daN	Pièces/boîte	Condit.	Poids/boîte (kg)	Boîtes/palette	
OMNIFIX	51	41	Attache haute	OMNIFIX 100/10 : 139 OMNIFIX 70/75 : 88 OMNIFIX 70/50 : 57	50 attaches doubles	Boîte	2,60	100	3601590001599
			Attache basse	51					

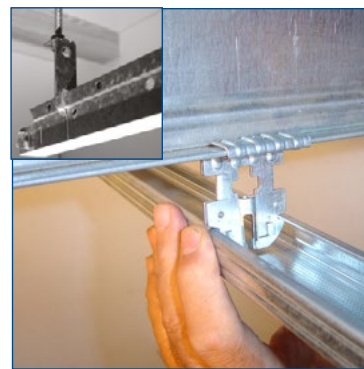


MISE EN ŒUVRE



Attache haute

1. Prérégler le niveau des tiges filetées au laser.
2. Insérer les écrous sur les tiges filetées.
3. Clipser les deux éléments de l'attache sur la semelle haute du profil OMNIFIX.
4. Insérer la tige filetée et le second écrou afin de rendre indissociable les deux éléments.
5. Affiner le niveau de votre ossature primaire.
6. Rabattre l'écrou supérieur sur l'attache OMNIFIX.
7. Verrouiller l'attache à l'aide de 2 vis THPF.



Attache basse

1. Clipser les deux éléments de l'attache sur la semelle basse du profil OMNIFIX.
2. Régler les entraxes des attaches.
3. Verrouiller les attaches basses à l'aide de vis THPF :
 - CAS A :
 - Clipser la fourrure ou glisser le bulbe du porteur dans l'attache.
 - CAS B :
 - Ajouter une tige filetée avec écrous ou une sus-pente rapide.
 - Régler le niveau de votre ossature secondaire.

AVANTAGES PRODUITS

- Pour plafonds techniques ou acoustiques avec ossatures primaires
- Facilite la pose
- Simplifie les stocks

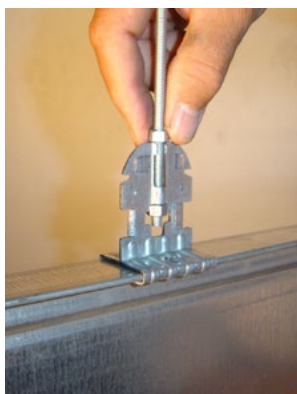


LE CONSEIL DU PRO

La pose d'un seul élément d'OMNIFIX permet une mise en œuvre facile et économique.

Le blocage se fait par le vissage d'une vis TRPF dans le profil primaire

MISE EN ŒUVRE



Attache Haute

Conçues pour supporter les longues portées des profils primaires OSLP, les attaches OMNIFIX se fixent en position haute, sous planchers bois, dalles béton ou structures métalliques.

Chaque attache supporte une charge maximum d'exploitation de 150 daN*. Elles sont réglables en hauteur avec écrous de blocage, elles coulisent également le long du profil.

L'attache OMNIFIX est composée de 2 pièces identiques qui se clipsent autour de la semelle du profil (40 mm). La mise en place de la tige filetée Ø6 et de l'écrou, les rend indissociables.

*Charge obtenue selon référentiel d'essai du CSTB (sans déformation du profil). L'utilisation de 2 vis de maintien au profil, est obligatoire. La charge peut varier selon la nature et l'épaisseur du profil porteur - nous consulter.

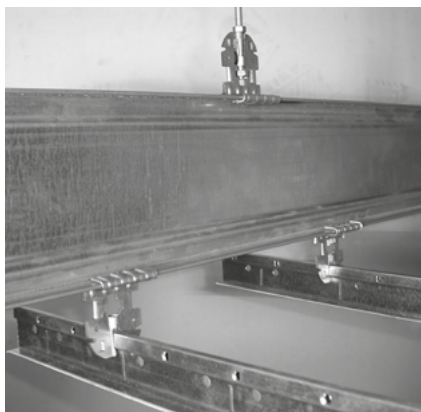
Attaches basses

LES ATTACHES BASSES SERVENT À FIXER LES OSSATURES SECONDAIRES SUR L'OSSATURE PRIMAIRE



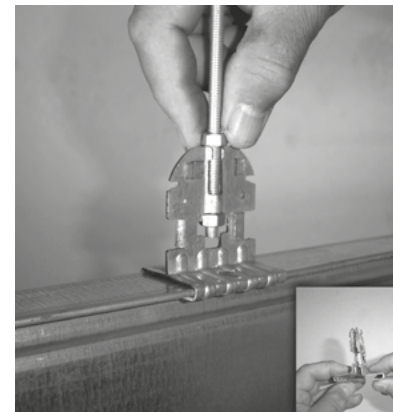
Pour plafonds en plaques de plâtre (DTU 25.41)

Dans le cas de plafond en plaques de plâtre, les attaches basses permettent directement le clipsage des fourrures. Leur positionnement est fonction de l'écartement imposé par le parement.



Pour plafonds apparents (DTU 58.1)

Pour réaliser un plafond démontable, faire coulisser les demi-attaches sur le rail porteur, puis les fixer au profil longue portée.



Pour plénums

Dans le cas de plénums importants, nécessitant la pose d'une tige filetée et d'un cavalier ou d'un coulisseau, les attaches basses sont positionnées selon les caractéristiques des plafonds.