



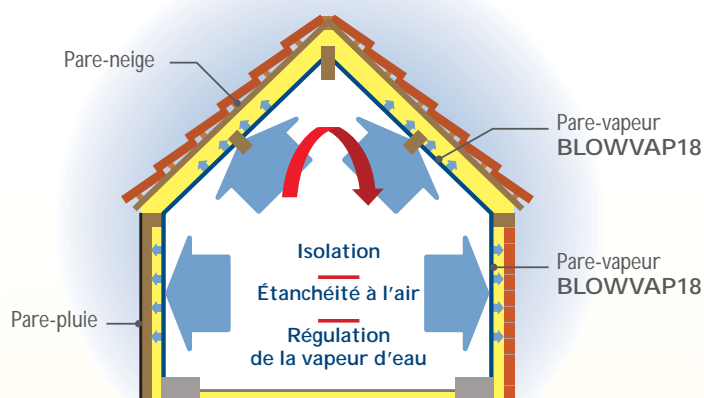
ÉCRAN PARE-VAPEUR INTÉRIEUR BLOWVAP18

- ✓ Supprime les passages d'air parasites
- ✓ Évite les risques de condensation dans l'isolant
- ✓ Limite la convection thermique avec les laines minérales
- ✓ Préserve les charpentes et les structures bois
- ✓ Apporte le confort thermique et acoustique
- ✓ Facilite le respect de la réglementation thermique 2012



rouleaux de 1,50 m x 50 m

75 m²



Résistance à la diffusion de la vapeur d'eau
Sd ≥ 18 m

- > NEUF ET RÉNOVATION
- > COMBLES PERDUS OU AMÉNAGÉS
- > PAROIS VERTICALES DES MOB
- > TRÈS BON FREIN VAPEUR
- > DÉCOUPE FACILITÉE AVEC SA FACE QUADRILLÉE
- > EXCELLENTE RÉSISTANCE À LA DÉCHIRURE

PROPRIÉTÉS

Propriétés de transmission de la vapeur d'eau	Valeur Sd ≥ 18m	EN 1931
Résistance en traction	170 / 130 (N / 50 mm)	EN 12311-1 / EN 13859-1:2
Allongement	50 / 50 (%)	EN 12311-1 / EN 13859-1:2
Résistance à la déchirure aux clous	120 / 130 (N)	EN 12310-1 / EN 13859-1:2
Réaction au feu	Classe E	EN 11925

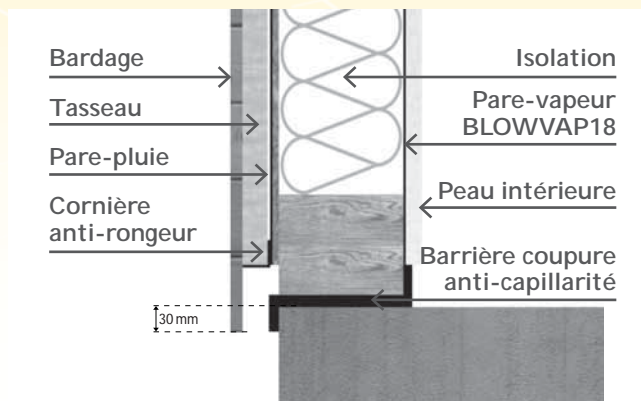
RÉGLEMENTATION

Le pare-vapeur BLOWVAP18 répond aux exigences du :

- DTU 31.2 : Construction de maisons et bâtiments à ossature en bois
- CAHIER DU CSTB 3651-2 : Écrans souples de sous-toiture homologués
- CAHIER DU CSTB 3560 V2 : Isolation thermique des combles
- RÉFÉRENTIEL BBC EFFINERGIE
- RÉGLEMENTATION THERMIQUE 2012 : TEST BLOWER DOOR

POUR LES MAISONS OSSATURE BOIS

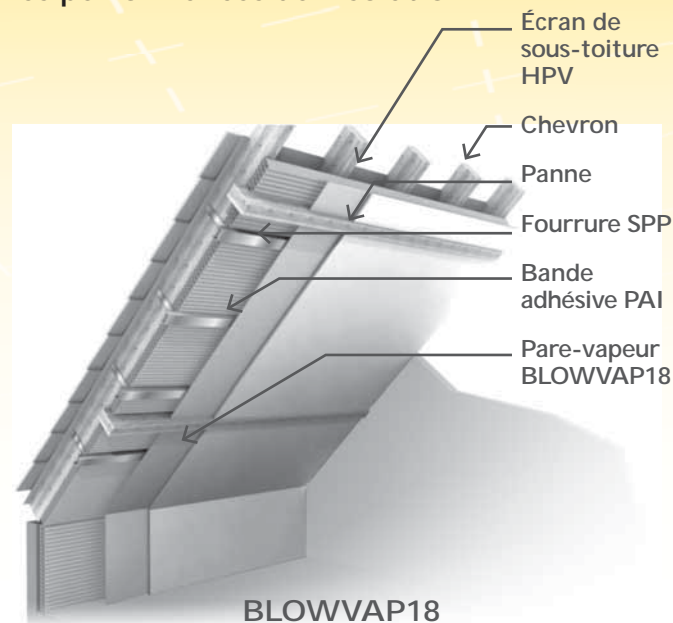
Obligatoire en doublage pour éviter les désordres liés à la condensation, et nécessaire en plafond, pour réaliser l'étanchéité à l'air et pour éviter la convection thermique.



BLOWVAP18 en paroi verticale
pour maison ossature bois

POUR LES BÂTIMENTS TRADITIONNELS

En doublage et en plafond, pour réaliser l'étanchéité à l'air et pour augmenter les performances de l'isolation.



BLOWVAP18
en comble aménagé

Le film pare-vapeur **BLOWVAP18** doit être placé de manière continue du côté intérieur du local chauffé, entre l'isolation et le revêtement intérieur. Il s'installe dans toutes les zones chauffées du bâtiment.

En pose tendue sur les éléments d'ossature bois par agrafage, ou sur les profilés métalliques par collage à l'aide d'une bande adhésive double face PAI. Il convient d'assurer la continuité du film pare-vapeur en prenant un soin particulier dans les raccords entre lés, les raccords aux éléments porteurs et les passages de gaines techniques. Le recouvrement minimal entre lés est de 5 cm.

BANDES ADHÉSIVES PAI

Pour conserver toutes ses propriétés, la continuité du pare-vapeur est impérative au raccord avec les éléments porteurs : mur pignon, passage d'une panne ou chevron, ainsi qu'au pourtour des menuiseries. Les bandes adhésives PAI assurent cette continuité et permettent de rendre étanche le film au niveau des jonctions ou des points singuliers.



Bande technique de colle acrylique renforcée en simple face de couleur noire.

Sa résistance permet un bon raccordement entre les lés et le traitement des points singuliers.
Longueur 25 m / Largeur 50 mm



Bande technique double face acrylique armée.

Elle permet le collage longitudinal des lés aux ossatures métalliques normalisées NF411 (fourrures).
Longueur 50 m / Largeur 38 mm

CARACTÉRISTIQUES TECHNIQUES

Le pare-vapeur BLOWVAP18 est un complexe bi-couche avec membrane support de haute résistance mécanique en polypropylène et un voile en polyoléfine freinant la diffusion de vapeur d'eau. Il est de couleur bleu et quadrillé.

Produit	Référence	Longueur m	Largeur mm	Poids kg/rl
Pare-vapeur	BLOWVAP18	50	1500	7,875
Bande adhésive simple face	BADH_SF	25	50	0,583
Bande adhésive double face	BADH_DF	50	38	0,812